

图 273 卒蠹属分布图 (distribution map of *Zulpha* Walker)

(230) 短须灰卒蠹 *Zulpha perlaria* (Westwood, 1848) (图 274; 图 275)

*Phaneroptera perlaria* Westwood, 1848. Cab. Orient. Ent.: 33, pl. 6. f. 1 (Holotype, M, origi. descrip.; type locality: Australia, Queensland, Prince of Wales Isla; type depository: Vienna Westwood).

*Zulpha perlaria*: Walker, 1870. Cat. Derm. Salt. Brit. Mus., 3: 478; Karsch, 1891. Berl. Ent. Zeitschr., 36(1): 210; Kirby, 1906. Syn. Cat. Orth., 2: 408; Karny, 1922. Natur (Leipzig), XIII (13): 207; Karny, 1923. J. Mal. Br. R. As. Soc., 1: 138; Karny, 1926. Treubia, 9(1-3): 46, 47; Brunner, 1878. Monogr. Phaneropt.: 142, n.1, pl. 2, f. 34 a, 34b. Synonymized by Kirby, 1906: 408.

*Eurypalpa perlaria*: Brunner, 1893. Ann. Mus. Genova, (2) 13: 168; Krausze, 1904. Insektenbörse., 21.

*Sathrophyllia perlaria*: Brunner, 1893. Ann. Mus. Genova, (2) 13: 177. Trans. by Karny, 1923: 138.

**鉴别特征** 头顶向颜顶强倾斜并相接触; 下颚须强侧扁和扩宽; 前复翅端部斜截形。

**雄性** 头部具刻点, 聚合成数列皱褶。头顶强向颜顶倾斜并相接触, 背面具沟。额顶角呈水平突出。复眼卵形, 突出。下颚须宽扁。前胸背板前后几乎等宽, 侧叶长大于高, 肩凹不明显; 表面具不对称的细疣和刻点状的皱褶。前复翅较狭窄, 端部斜截形。第 10 腹节背板略向后突出, 具凹缘; 尾须略内弯, 端部稍尖; 下生殖板较短, 向端部趋

狭，后缘凹形，腹面具 3 条隆线；具端管。

雌性 产卵器约为前胸背板长的 1.5 倍，向上呈半圆形弯曲，边缘具细的钝齿。

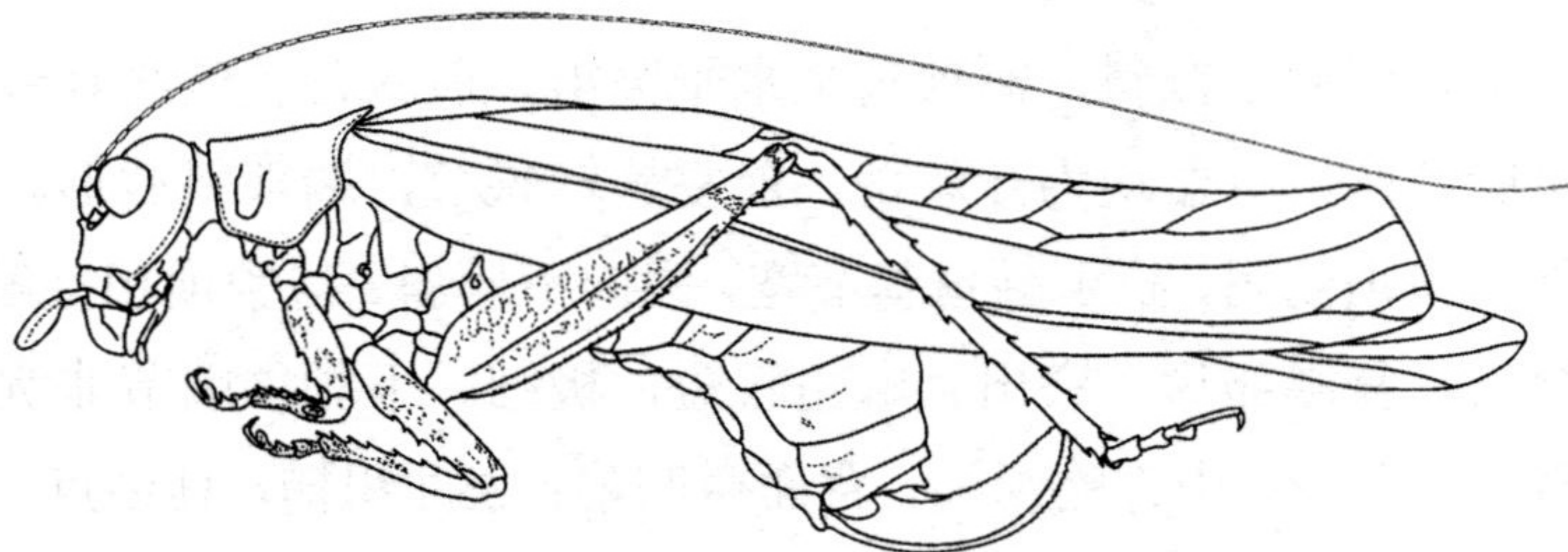


图 274 短须灰卒螽 *Zulpha perlaria* (Westwood)  
雌性整体侧面观 (female body, lateral view)

体色 污黄褐色。前复翅污紫色或灰色，杂黄褐色斑纹；后翅暗黑色，具排列不规则紫色细纹，翅的中央白色。

量度 (mm) 体长：♂ 29.0，♀ 30.0；前胸背板长：♂ 6.0，♀ 6.0；前复翅长：♂ 45.0，♀ 46.0；后足腿节长：♂ 18.0，♀ 18.0；产卵器长：10.0。

观察标本 1♀，广西龙州，弄岗，1995.VIII，刘宪伟等采 (MSIE)。

分布 广西(龙州)；印度，缅甸，越南，马来西亚，印度尼西亚。

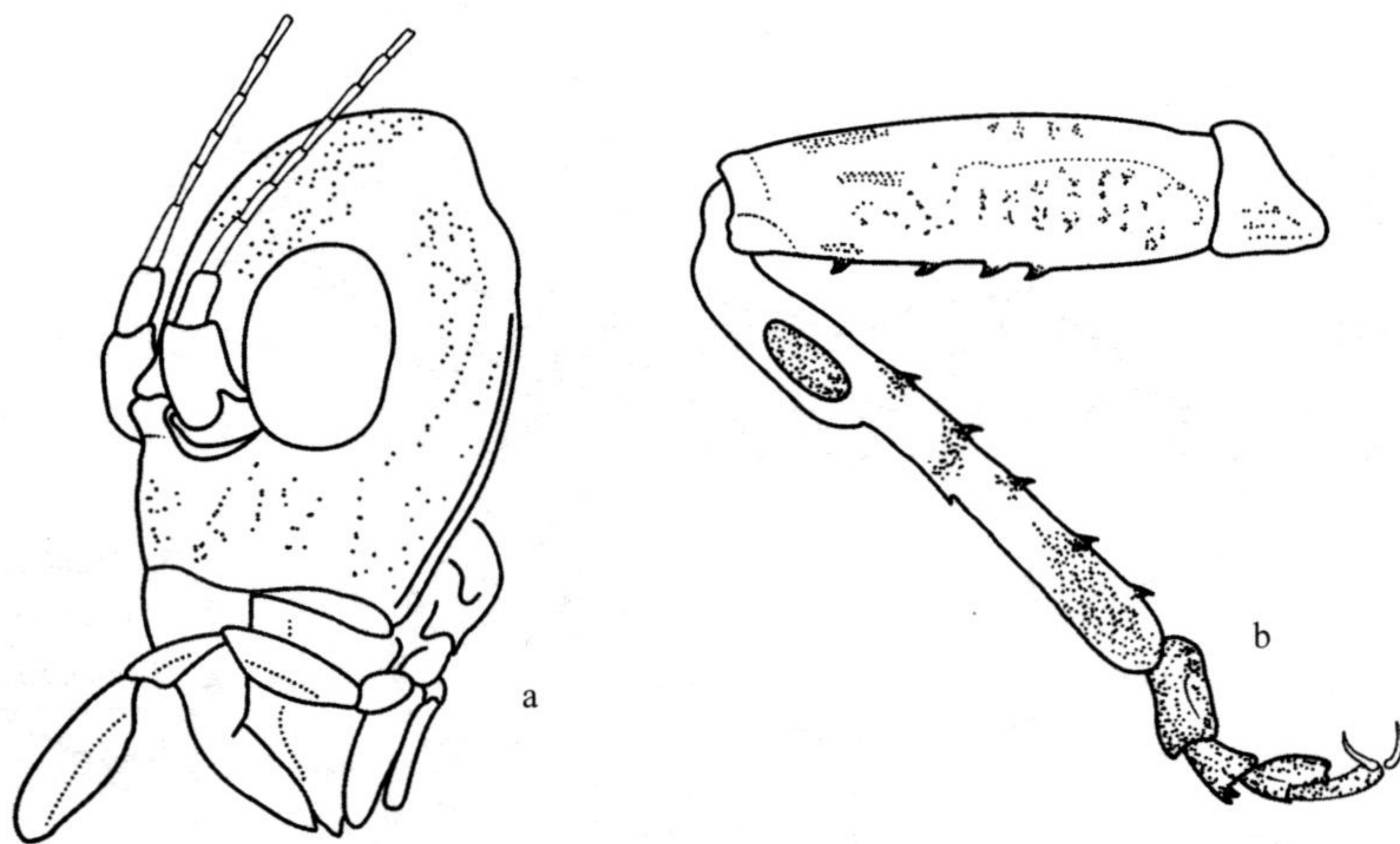


图 275 短须灰卒螽 *Zulpha perlaria* (Westwood)  
a. 头部侧面观 (head, lateral view); b. 前足腿节侧面观 (anterior femur, lateral view)

#### 45. 棘卒螽属 *Trachyzulpha* Dohrn, 1892

*Trachyzulpha* Dohrn, 1892. Stett. Ent. Zeit. 53: 67; Kirby, 1906. Syn. Cat. Orth., 2: 408; Karny, 1926. J. Fed. Malay States Mus., 13(2-3): 81; Karny, 1926. Treubia, 9(1-3): 47; Jin *et* Xia, 1994. J. Orth. Res.